

# Bridgit™

Logiciel de dataconférence  
et de partage de données

**Connectez** vous rapidement  
et facilement

**Partagez** votre bureau instantanément

**Annotez** les applications partagées

**Incluez** des participants, où qu'ils  
se trouvent

**Sécurisez** vos données

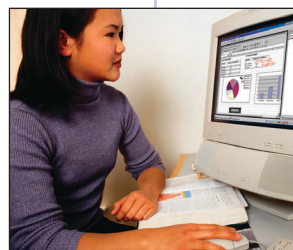


## La dataconférence devient un jeu d'enfant.

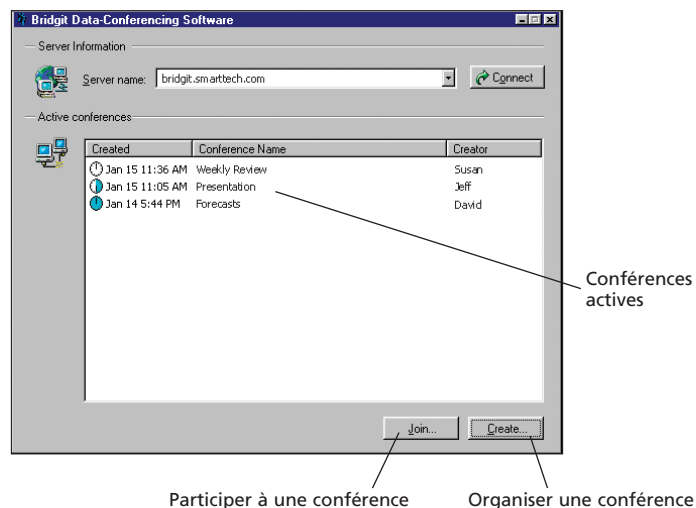
Le logiciel Bridgit™ vous permet d'organiser des dataconférences facilement et rapidement, de partager des données avec d'autres personnes, où qu'elles se trouvent dans le monde. A tout moment, vous pouvez effectuer une présentation, donner un cours ou recevoir des commentaires sur un document. Vous êtes concentrés sur votre information et non pas sur votre système de dataconférence.

Quelques clics suffisent pour organiser ou rejoindre une dataconférence. Pendant que vous partagez des bureaux et attirez l'attention sur les points importants, le logiciel affiche des annotations sur les écrans de tous les participants en temps réel.

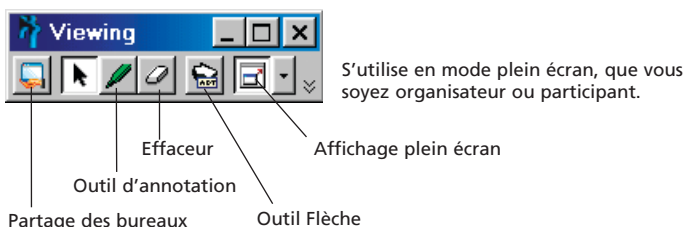
Le logiciel Bridgit s'installe facilement sur le serveur de votre organisation et vous permet d'organiser des dataconférences avec toute personne disposant d'un accès Internet. Les participants et vous-même n'avez besoin que du client – téléchargeable gratuitement – et du nom de la conférence. Si vous le souhaitez, un mot de passe restreint l'accès à votre conférence. Intuitif et sécurisé, ce logiciel transforme la dataconférence avec partage de données en véritable jeu d'enfant.



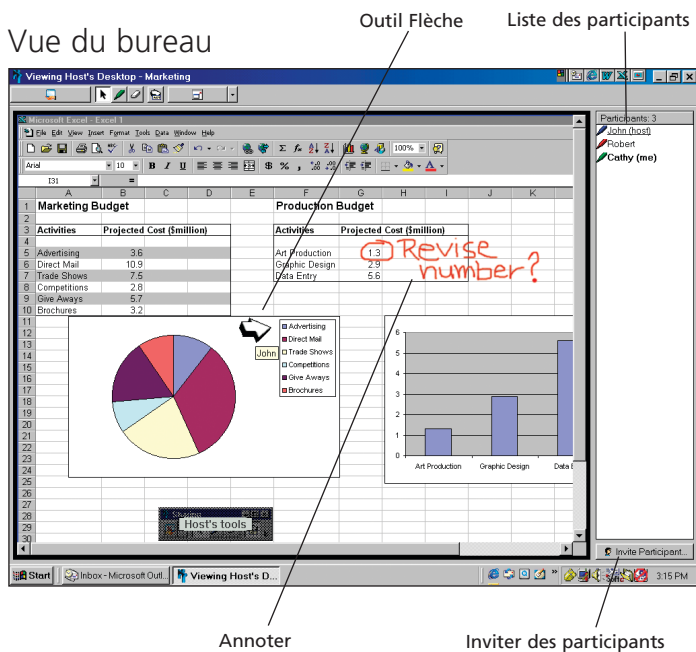
## Interface du client



## Barre d'outils flottante



## Vue du bureau



# Fonctionnalités

### Organisation d'une dataconférence

Pour commencer une dataconférence, cliquez sur un bouton au moment de votre choix.

### Participation à une dataconférence

Pour participer à une dataconférence, sélectionnez-la dans la liste des sessions actives.

### Invitation à participer

Ajoutez rapidement des participants à la dataconférence. Le logiciel Bridgit active automatiquement votre programme de courrier électronique pour envoyer les informations relatives à la conférence. Les invités où qu'ils soient – même derrière des pare-feu et même s'ils n'ont jamais utilisé le logiciel Bridgit – peuvent cliquer sur un URL pour télécharger le client et participer à la conférence.

### Protection des informations

Choisissez un mot de passe pour assurer la confidentialité de la conférence. Le logiciel Bridgit fait appel à la sécurité SSL pour sécuriser vos données.

### Partage des bureaux

Pour partager votre bureau et prendre connaissance des commentaires des autres participants, cliquez sur un bouton. Les participants peuvent demander le partage et prendre instantanément la main, mais l'organisateur peut désactiver cette option.

### Annotations

Annotez le bureau partagé - tous les participants peuvent créer et visualiser des annotations. Plusieurs participants peuvent écrire en même temps, mais l'organisateur peut désactiver cette option.

### Mise en évidence des informations

Personnalisez l'outil en forme de flèche et utilisez-le pour attirer l'attention sur des points particuliers.

### Intégration à un tableau blanc interactif SMART Board™

Pour enregistrer votre travail, utilisez le logiciel Bridgit sur un tableau blanc interactif SMART Board. Tous les participants peuvent écrire directement dans un fichier partagé du logiciel Notebook™, dans lequel il est possible d'enregistrer les notes, les annotations et les captures d'écran. Les annotations peuvent également s'enregistrer dans Microsoft® Word, Excel ou PowerPoint®.

## Configuration

Configuration du client
Processeur Intel® Pentium® II 150 Mhz (conseillé : Pentium II 400 Mhz)
64 Mo de RAM (128 Mo recommandés)
Système d'exploitation Windows® 95, 98, 2000, ME, XP ou Windows NT® 4.0
1 Mo d'espace disque disponible
Connexion Internet (taux de transfert minimum de 56 Kbits/s recommandé)
Paramétrage de l'affichage High Color (16 bits) ou True Color (32 bits)
Intégration au tableau blanc interactif SMART Board
Logiciel SMART Board 7.1.2 ou supérieur (téléchargement de mises à jour gratuites sur <a href="http://www.smarttech.com/customers/software.htm">www.smarttech.com/customers/software.htm</a> )
Configuration minimum du serveur
Processeur Intel Celeron® 300 MHz (Pentium 500 MHz recommandé)
Système d'exploitation Windows NT 4.0 Service Pack 5, Windows 2000 ou Windows XP
256 Mo de RAM
20 Mo d'espace disque disponible
REMARQUE : Le logiciel Bridgit nécessite l'utilisation exclusive du port 80 de votre serveur, qui ne peut donc pas être utilisé par une autre application, telle que Microsoft Internet Information Service (IIS).

[www.smarttech.com/bridgit](http://www.smarttech.com/bridgit)

### SMART Technologies Inc.

Suite 600, 1177 – 11th Avenue SW  
Calgary, AB CANADA T2R 1K9  
Tél. : 403.245.0333 Fax : 403.228.2500  
Numéro vert : 1.888.42.SMART  
Courriel : [info@smarttech.com](mailto:info@smarttech.com)

Les produits SMART sont vendus dans les établissements suivants :